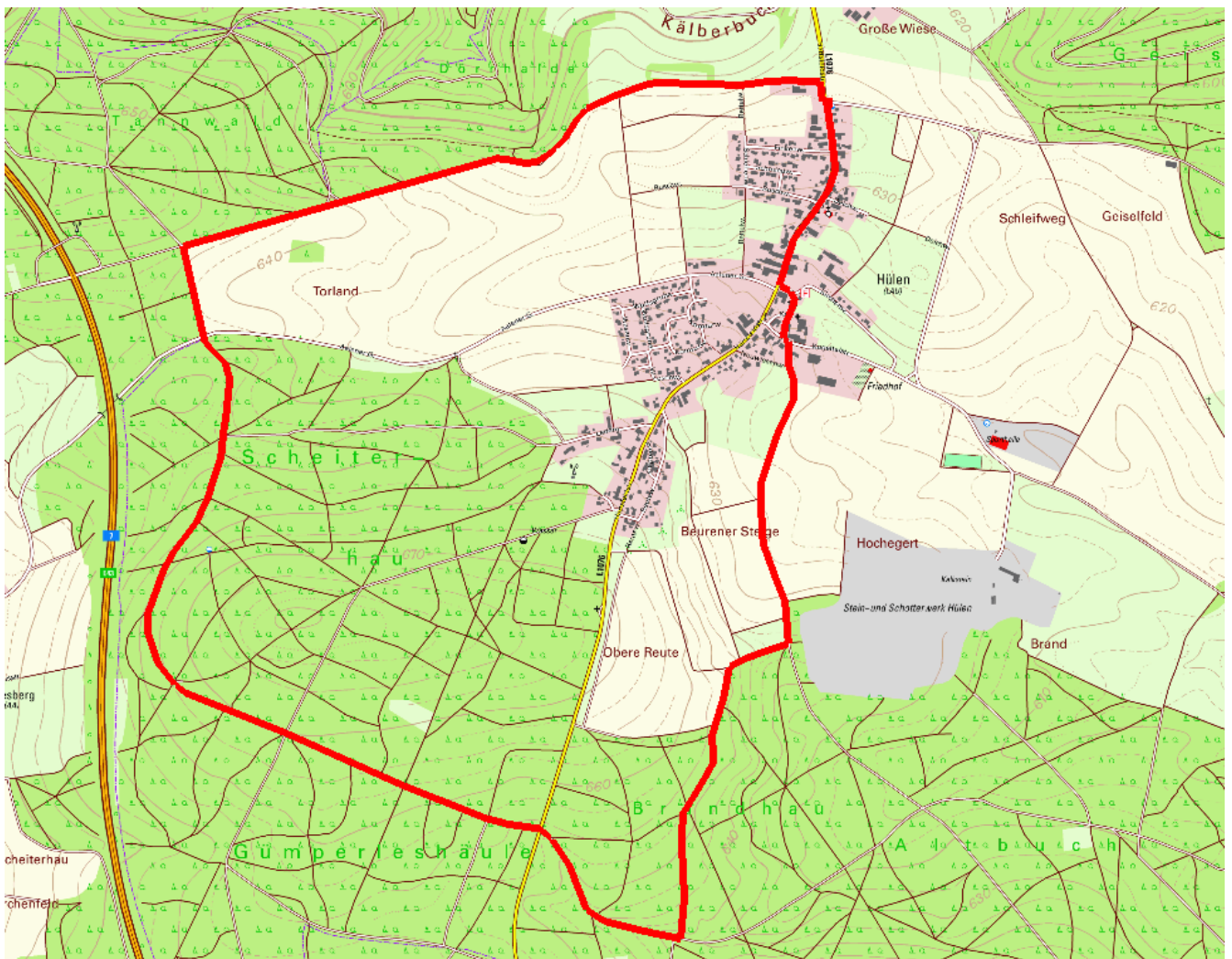


# Wanderung für „Selbstwanderer“

Unser Wandervorschlag in der Kalenderwoche 51 bietet uns eine Rundwanderung um Hülen (7 km)



Geobasisdaten © Landesamt für Geoinformation und Landentwicklung Baden-Württemberg ([www.lgl-bw.de](http://www.lgl-bw.de))

Unsere Wanderung beginnt beim Wanderparkplatz am Ortseingang von Hülen. Zuerst verläuft der Weg auf dem HW 1 (rotes Dreieck) in Richtung Westen zur Aalener Gasse. An der Stelle wo der Wald auch auf der linken Seite beginnt biegen wir links ab und überqueren im weiteren Verlauf die Gemeindeverbindungsstraße nach Arlesberg. Wir folgen dem Waldweg weiter in Richtung Süden. Nach etwa einem Kilometer führt unsere Route in einer langgezogenen Linkskurve nun weiter östlich bis zur Straße zwischen Hülen und Waldhausen. Wir folgen dem Waldweg weiter geradeaus bis links der „rote Raute Weg“ auftaucht. Hier biegen wir in Richtung Hülen ab. Die Beschilderung führt uns zurück in den Ort und damit auch zu unserem Ausgangspunkt. Die Strecke beträgt insgesamt 7 km und hat nur wenige Höhenmeter zu bewältigen. Viel Spaß in der hoffentlich winterlichen Landschaft um Hülen.