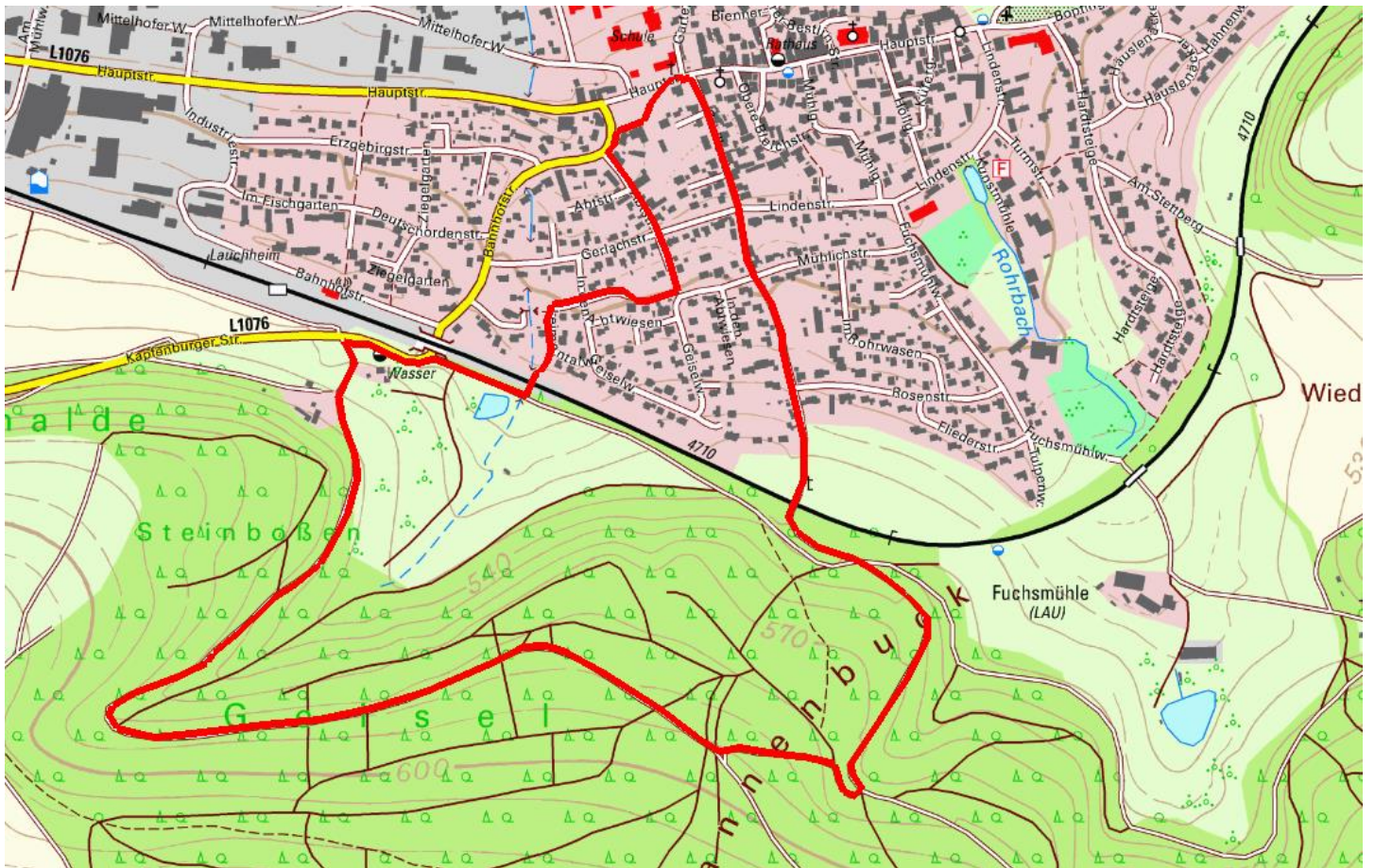


Der Wald südlich von Lauchheim

Dieser Wandervorschlag bietet sich für alle 4 Jahreszeiten an. Sei es das frische, sprießende Grün des Frühlings, der schattenspendende Hochwald im Sommer, die herbstlich gefärbten Blätter oder die reifbedeckten Bäume des Winters. Immer wieder schenkt uns die Natur unvergessliche Eindrücke und Bilder.

Die Tour beginnt am Schulzentrum und führt in westlicher Richtung bis zum Ende des Tuchwasens. Hier biegen wir links ab und gleich wieder links in die Abtstraße. Kurz nach dem Überqueren der Gerlachstraße geht es den Fußweg rechts vorbei am Regenrückhaltebecken Abtwiesen und weiter bis zum Spielplatz an der Bahnlinie. Durch den Fußgängertunnel gelangen wir ins Leimental. Jetzt geht es rechts bis zur Landesstraße, der wir ein kurzes Stück auf dem Gehweg folgen, um bei der nächsten Gelegenheit nach links auf dem geschotterten Waldweg weiterzulaufen. Anfangs steil bergauf macht der Weg nach etwa einem Kilometer eine starke Linkskehre. Wir bleiben weiter auf dem Hauptweg bergauf, bis nach einer leichten Rechtskurve eine Abzweigung auftaucht. Hier wenden wir uns links und folgen dem Weg jetzt leicht bergab. Nach nur kurzer Zeit erreichen wir einen weiteren Abzweig. An dieser Stelle geht es wiederum links. Wenig später tauchen rechterhand die Bahnlinie und dahinter die Ortsbebauung auf. Bei der Gabelung wenden wir uns leicht rechts und überqueren die Eisenbahnbrücke. Weiter geht's bergab zur Kuhsteige und über die Schillerstraße erreichen wir wieder unseren Ausgangspunkt.

Die Gesamtstrecke beträgt 4 km und verläuft ausschließlich auf befestigten Wegen. Die knapp 100 Höhenmeter machen diese Tour trotz der geringen Strecke, oder gerade auch deshalb, zu einem konditionellen Erlebnis, das gerade nach längerem Nichtstun das körperliche Wohlfühlbarometer wieder etwas nach oben bringt.



Geobasisdaten © Landesamt für Geoinformation und Landentwicklung Baden-Württemberg (www.lgl-bw.de)